



FLASCHEN - DOSEN und vieles mehr

GENERATIONS- WECHSEL

Die energiesparenden und umweltfreundlichen Alternativen für die Zukunft:

Glasfront-Automaten für den aktiven Verkauf von Flaschen, Dosen, Getränkekartons und mehr.

ROBIMAT SERIE



Robimat 75 EC



Direktwahltasten

Drei Direktwahltasten sind sowohl bei EC als auch bei EC-High-Security optional erhältlich. Sie befinden sich oberhalb des Münzeinwurfs. Die Produktschilder sind leicht zugänglich und die Programmierung einfach. Diese Option ist nicht nachrüstbar.



Produktthaltebügel

Frontbügel für stabile Lagerung der Produkte und sicherer Befüllung der Warenfächer auch im gekippten Zustand.
Klare Zuordnung von Anwahlnummer und Preis.



Liftsystem

Höhere Attraktivität durch den Unterhaltungsfaktor "Lift", dadurch mehr Umsatz. Weitestgehend erschütterungsfreier Transport zur Ausgabeeinheit.
Der Warenkorb schwenkt zum Warenfach für eine sichere Produktentnahme.
Als besonderer Eye-Catcher: programmierbarer Werbelauf.



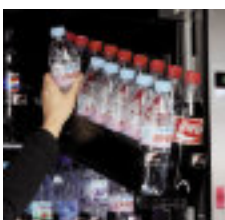
Beleuchtetes Ausgabekarussell

Vandalismusresistente und manipulationssichere Ausgabe dank Schleusenfunktion. Inhaltsüberwachung der Produktausgabe: Leerung zwingend vor dem nächsten Verkauf.
Ergonomische Höhe zur einfacheren, komfortableren Entnahme.



Transport

Transportfreundlich gestaltete Bodengruppe: Transport zum Aufstellplatz per Hubwagen ohne Palette.



Auszug

Oberstes Warenfach standardmäßig schwenkbar zur einfacheren, komfortableren Befüllung; weitere sind optional möglich. Die Befüllung und Ausgabe erfolgt nach dem FiFo-Prinzip (first-in, first-out), sodass gewährleistet ist, dass zuletzt nachgefüllte Produkte langsam und energiesparend gekühlt werden.



Die Abbildung zeigt den Robimat 75 EC lackiert in RAL 9005 (tiefschwarz)

Das Konzept

Die Idee, Getränke attraktiv sichtbar und verkaufsfördernd zu präsentieren, wurde durch einen Automaten mit vollflächiger Glasfront und innovativem Liftsystem umgesetzt. Die neue Generation von Getränkeautomaten heißt jetzt "Robimat" 75/99.

Der Robimat gibt aufgrund seiner mit LED-Leisten vollflächig ausgeleuchteten Thermoisolier-Verglasung den Blick frei auf eine breite Palette verführerischer Produkte, was den Kaufanreiz deutlich erhöht.

Die Sortenvielfalt im Robimat ist unübertroffen. Mit der Möglichkeit bis zu 48 verschiedene Getränke im Robimat 75 und 64 im Robimat 99 (auf jeweils 8 Ebenen) zu verkaufen, wurde eine beeindruckende Produktvielfalt geschaffen. Gebindegrößen von 0,20 Ltr. bis zu 1,25 Ltr.-Flaschen können ausgegeben werden (Einschränkungen ergeben sich durch bestimmte Flaschenformen).

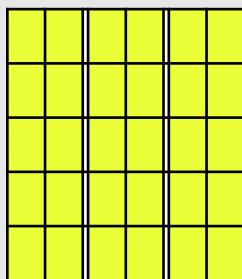
Das Liftsystem sorgt für einen weitestgehend schüttelfreien Transport. Innerhalb weniger Sekunden wird das Getränk im Lift schonend zum Endkunden befördert. Ein zusätzlicher Unterhaltungsvorgang, den der Kunde durch die Glasfront beobachten kann.

ROBIMAT: Ein rundum gelungenes neues Konzept.

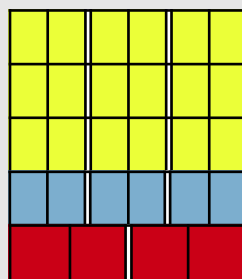
ROBIMAT

Technik vom Feinsten

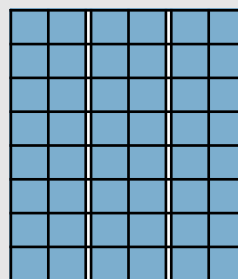
- Automatensteuerung in SMD-Technik mit Speicher in Flash-Technologie (Software-Upload ohne Eprom-Wechsel alternativ mit Programmierereinheit, Handheldcomputer, PC oder über Telemetrie-Anbindung)
- Kassettenkühlung für Klimaklasse N (32°C); gezielte Kühlluftführung über alle Ebenen, dadurch geringer Temperatureinfluss beim Nachfüllen neuer Produkte
- 2-Türen-System für eine bessere Trennung von Kühlraum und Elektronik; Zweite Tür ausziehbar - bietet servicefreundlichen Zugang zu Steuerung und Creditsystemen.
- Modularer Aufbau; dadurch Vorteile im Bereich des Service und beim umweltfreundlichen Recycling
- Weder Motoren noch Spiralen im Bereich der Warenfächer
- Frontbügel für stabile Lagerung und sichere Befüllung.
- Transport zum Aufstellplatz per Hubwagen ohne Palette
- Behindertengerechte Gestaltung des Einwurf- und Bedienbereichs
- ergonomische Produktentnahme, gleichzeitig vandalismusresistent und manipulationssicher durch eine Schleusenfunktion.
- Einheitliche Gehäusetiefe von 880 mm wie bei allen FS/SÜ und FK 280, FK 220 und FK 320.
- Glastür: spezielles Thermo-Verbund-Isolierglas
- Türkontaktschalter zur sicheren Befüllung und Wartung (Liftsystem stoppt und Licht geht aus)
- Verkaufs-/Servicedatenerfassung nach EVA-DTS-Standard (z. B. Infrarotschnittstelle); Telemetrie-Anbindung möglich



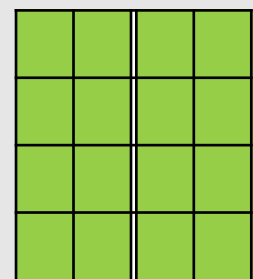
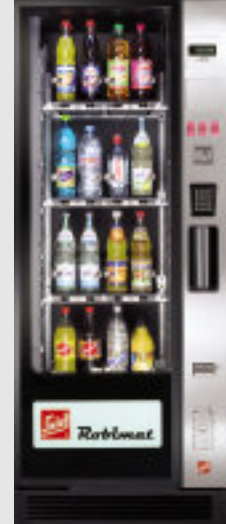
Grundlayout 1
5 Ebenen, 30 Wahlen
z. B. PET 0,5 l (270)



Layout 2
5 Ebenen, 28 Wahlen
z. B. 3 Ebenen PET 0,5 l (162)
1 Ebene Dose 0,33 l (54)
1 Ebene PET 1,0 l (28)



Layout 3
8 Ebenen, 48 Wahlen
z. B. Dose 0,33 l (432)



Layout 4
4 Ebenen, 16 Wahlen
z. B. Zwiebelglasflasche 0,7 l (112)
oder 1 l PET

Produktbereich

Für unterschiedliche Gebinde-Durchmesser bzw. Breiten stehen 2 Warenfach-Typen zur Auswahl:

- Für Gebinde von 53 bis 66 mm Durchmesser bzw. -Breite:
Robimat 75: 1 Ebene = 6 Wahlen
Robimat 99: 1 Ebene = 8 Wahlen
- Für Gebinde von 53 bis 85 mm Durchmesser bzw. Breiten:
Robimat 75: 1 Ebene = 4 Wahlen
Robimat 99: 1 Ebene = 6 Wahlen
- Produktänderungen (bei gängigen Artikeln) ohne Umrüstung möglich

Auf einer Ebene ist immer nur 1 Warenfachtyp vertreten!

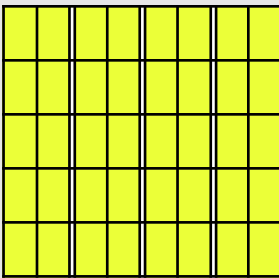
Die verschiedenen Grundlayouts

Robimat 75

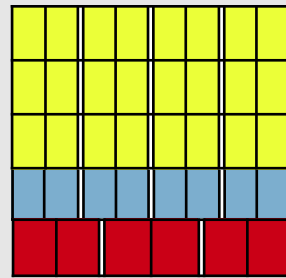
- Grundlayout 1: 5 Ebenen, 5x3 Doppelauszüge (Ø 66 mm) entspricht 30 Wahlen
- Layout 2: 5 Ebenen, 4x3 Doppelauszüge (Ø 66 mm) 1x2 Doppelauszüge (Ø 85 mm) entspricht 28 Wahlen
- Layout 3: 8 Ebenen, 8x3 Doppelauszüge (Ø 66 mm) entspricht 48 Wahlen
- Layout 4: 4 Ebenen, 4x2 Doppelauszüge (Ø 85 mm) entspricht 16 Wahlen

Robimat 99

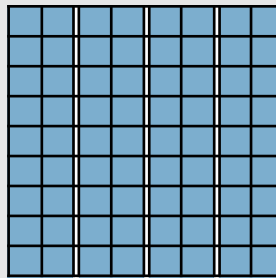
- Grundlayout 1: 5 Ebenen, 5x4 Doppelauszüge (Ø 66 mm) entspricht 40 Wahlen
- Layout 2: 5 Ebenen, 4x4 Doppelauszüge (Ø 66 mm) 1x3 Doppelauszüge (Ø 85 mm) entspricht 38 Wahlen
- Layout 3: 8 Ebenen, 8x4 Doppelauszüge (Ø 66 mm) entspricht 64 Wahlen
- Layout 4: 4 Ebenen, 4x4 Doppelauszüge (Ø 85 mm) entspricht 24 Wahlen



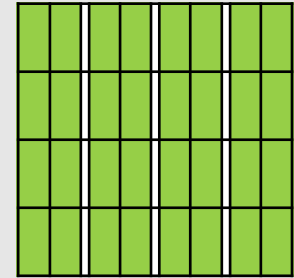
Grundlayout 1
5 Ebenen, 40 Wahlen
z. B. PET 0,5 l (360)



Layout 2
5 Ebenen, 38 Wahlen
z. B. 3 Ebenen PET 0,5 l (216)
1 Ebene Dose 0,33 l (72)
1 Ebene PET 1,0 l (42)



Layout 3
8 Ebenen, 64 Wahlen
z. B. Dose 0,33 l (576)



Layout 4
4 Ebenen, 24 Wahlen
z. B. Zwiebelglasflasche 0,7 l (168)

Optionen

- Spezialkühlung mit Softwareüberwachung für eine garantiert lebensmittelgerechte Lagerung von frischen Produkten ($< +4^{\circ}\text{C}$)
- Schwenkfunktion für zusätzliche Ebenen
- Zusätzliche LED-Beleuchtung seitlich
- Telemetrieanbindung
- Robimat 99: Warenfächer für Produkte bis 74 mm \varnothing bzw. Breite statt nur 66 mm.
- 3 Direktwahlen
- Eigenbranding
- Sonderfarbe
- Varianten:

Edelstahlbedienpanel EC-Design beinhaltet:

beleuchtete Produktausgabe, Werbeflächen an der Tür und am Lift, Bedienmodul aus Edelstahl inkl. Sperrklappenschutz mit CES-Schloss und Türspaltabdeckung

Ausführung EC-High-Security beinhaltet:

zusätzlich zur EC-Variante: Schlagschutz "Antivandalismus" mit 15 mm PET-G-Scheibe vor der Isolierglasscheibe, Münzeinwurfschieber und Rückgabebrommel, Sicherungsbleche für Scharnierbolzen.



Technische Daten

Geräteausführungen

Designvariante
Abmessungen (H x B x T, mm)

Gewicht ca.	370 kg
Gehäusefarbe	tiefschwarz, RAL 9005
Front/Türe	tiefschwarz, RAL 9005
Bedienpanel	Edelstahl (EC- bzw. EC-High-Security)
Anschluss- und Verbrauchswerte:	
Leistungsaufnahme	480 W
Spannung	230 V
Frequenz	50 Hz
Anschluss	16 A

ROBIMAT 75

Grundgerät bzw. EC/EC-High-Security
EC-Design: 1.830 (1.915*) x 750 x 880
EC-High-Security Design: 1.830 (1.915*) x 750 x 911
(*Höhe bei Auslieferung)

Geräteausführungen

Designvariante
Abmessungen (H x B x T, mm)

Gewicht ca.	430 kg
Gehäusefarbe	tiefschwarz, RAL 9005
Front/Türe	tiefschwarz, RAL 9005
Bedienpanel	Edelstahl (EC- bzw. EC-High-Security)
Anschluss- und Verbrauchswerte:	
Leistungsaufnahme	480 W
Spannung	230 V
Frequenz	50 Hz
Anschluss	16 A

ROBIMAT 99

Grundgerät bzw. EC/EC-High-Security
EC-Design: 1.830 (1.915*) x 990 x 880
EC-High-Security Design: 1.830 (1.915*) x 990 x 911
(*Höhe bei Auslieferung)

Kreditsystem: vorbereitet für den Einbau standardisierter MDB-Münzschatgeräte, optional Vorbereitung oder Einbau bargeldloser Zahlungssysteme, GeldKarte-Terminals, Banknotenleser oder zukünftig mobile payment möglich.

Peripherie: genügend Platz für z. B. Telemetrie oder zusätzliche Zahlungssysteme.

Hinweis: Bitte nennen Sie uns bei Auftragserteilung möglichst genau die Bezeichnung und die Spezifikation der auszugebenden Produkte. Wir beraten Sie gerne und zeigen Ihnen auch die Sonderausstattungen und mögliche Sicherheitskomponenten. Irrtum und Änderungen, die dem technischen Fortschritt dienen, vorbehalten.

Stand 8/2008, Änderungen vorbehalten

Vertrieb und Service durch:



Asperger Str. 8 D-74321 Bietigheim-Bissingen
Tel. 07142 / 9105-0 Fax 07142 / 9105-11
Mail: info@engeltec.de www.engeltec.de

Sielaff GmbH & Co. KG
Automatenbau
Münchener Str. 20
D-91567 Herrieden
Telefon: 0 98 25 / 18-0
Fax: 0 98 25 / 18-155
E-Mail: info@sielaff.de
Internet: www.sielaff.com