

E.C.S. Full TS - Full Flex

UK

Multistandard payment system
using electronic keys and cards

F

Le système de paiement pour
clé et carte, multistandard

D

Das Multistandard-
Zahlungssystem für Schlüssel
und Karte

E

El sistema de pago con llave y
tarjeta multi-estándar



experience + innovation



E.C.S. Full TS - Flex

The ultimate in Electronic Payment Systems, compatible with all vending machines present on the market. It can be installed on vending machines which use Executive, BDV, MDB protocols and electromechanical machines by means of proper interface (optional).

E.C.S. Full TS - Flex

Système de paiement adapté pour tous types de distributeurs automatiques présents sur le marché. Il fonctionne en protocole Executive, BDV, MDB et électromécanique en utilisant une interface spécifique (en option).

UK

Functioning

Designed to be connected to peripherals such as change givers, coin validators and bill validators.

Bonus- Controlled sales: Recharge bonus, Free sale bonus, Controlled sales.

Accounting data: 8/64KB Data-Key, USB 8/64KB Data-Key, RS232 Key, Portable Printer, portable IrDA interface, fixed IrDA interface, telemetry module, partial and cumulative totals.

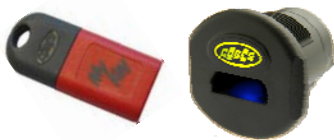
Parameter programming: Program-Key, USB Program-Key, E.C.S. Programmer.

Updating firmware: 256 KB Softkey, USB 256 KB Softkey, PC.

Security functions: Separate operator codes (MyKey, MyCard and service keys), cash transaction readings, key transaction readings (RT 256KB/USB RT 256KB), maximum credit allowed in key, key disabling above maximum allowed credit value, disabling of Operator Code display, Blacklist, Key protection activation, Maximum encashment between two data readings.

Other functions: Automatic deposit payment, recognition of keys with paid deposit, separate single- and multi-sale management for cash and key, activation of Operator Code self-coding, activation of Location and Section Code self-coding, type of cashless system settings, type of credit area settings, promotional message on LCD, error log display, residual credit waiting time.

E.C.S. Full TS version equipped with Keys reader
E.C.S. Full TS est fourni complet de lecteur de clé



E.C.S. Full Flex version equipped with Keys and Cards reader
E.C.S. Full Flex est fourni complet de lecteur de clé et carte



F

Fonctionnement

Il peut être connecté à des périphériques comme les monnayeurs rendeurs, les validateurs de monnaies et les lecteurs de billets.

Bonus - Ventés contrôlées: Bonus de recharge, Bonus de vente gratuite, Ventés contrôlées.

Données comptables: Data-Key et USB Data-Key 8-64KB, Clé RS232, Imprimante Portable, Module IRPORT, module télémétrie, totaux partiels et cumulables.

Programmation des paramètres: Clé Program-Key et USB Program-Key, E.C.S. Programmer.

Mise à jour du firmware: Clé Softkey et USB Softkey 256 KB/512 KB, PC.

Fonctions de sécurité: Codes gérants séparés (MyKey, MyCard et clés de service), relevé des transactions en espèces, relevé des transactions par clés (RT 256KB/USB RT 256KB), crédit maximum admissible dans la clé, Bloc clé au-delà de la valeur de crédit maximum admissible, Bloc affichage Code Gérant, Black List, Activation de protection des clés, Encaissement maximum entre deux relevés.

Fonctions diverses: Versement automatique de la caution, validation des clés avec caution payée, gestion monovente et multivente séparée pour espèces et clé, activation autocodification Code Gérant, activation autocodification Code Site et Section, programmation du type de système sans liquide, programmation type d'aire de crédit, message promotionnel afficheur à cristaux L, affichage historique erreurs, programmation temps permanence crédit résiduel, plages horaires, pointage.

Technical data

Données techniques

Price management - Gestion des prix:	In VMC, Price holding, Cost by Price	En VMC, Price holding, Cost by Price
Programmable prices - Prix programmables:	50 cash, 50 cashless (4 categories)	50 avec liquide - 50 sans liquide (4 catégories)
Communication protocols - Protocoles de communication:	Electromechanical, Executive, MDB, BDV	Électromécanique, Exe, MDB, BDV
Cashless support management - Supports sans liquide gérés:	CL User Keys, MyKey keys, MyCard cards (with Flex Reader)	CL User Key, clé MyKey, carte MyCard (avec lecteur Flex Reader)
Connectable peripherals - Périphériques pouvant être branchés:	Executive (Slave) peripherals, MDB (Slave) peripherals, Coin validator (6 coin values in parallel, 31 coin values in binary), Bill validator (7 bill values in BCD), LCD, interface for electromechanical vending machines, telemetry module, fixed IrDA interface	Périphériques en EXE (Slave), périphériques en MDB (Slave), validateur de monnaies (6 valeurs de monnaies en parallèle, 31 valeurs de monnaies en binaire), Lecteur de billets (7 valeurs de billets en BCD), afficheur à cristaux liquides, interface pour D.A. électromécaniques, module télémétrie, module IRPORT



experience + innovation



E.C.S. Full TS - Flex

Die höchste Ausdrucksform elektronischer Zahlungssysteme für den bargeldlosen Verkauf. Es besteht Kompatibilität mit allen handelsüblichen Automaten. Das Zahlungssystem E.C.S. Full TS - Flex kann mithilfe der entsprechenden Schnittstelle (auf Anfrage erhältlich) in Automaten eingebaut werden, die mit den Protokollen Executive, BDV oder MDB arbeiten. Auch der Einbau in elektromechanische Automaten ist möglich.

E.C.S. Full TS - Flex

La máxima expresión de los sistemas de pago electrónicos cashless, compatible con todos los distribuidores automáticos que se encuentran en el mercado. El Sistema E.C.S. Full TS - Flex se puede instalar en los distribuidores automáticos que funcionan con protocolo Executive, BDV, MDB y electromecánicos mediante la específica interfaz (opcional).

D

Funktionsweise

Das System ist für den Anschluss an bargelderkenkende Peripheriegeräte wie Münzschaltgeräte, Münzprüfer und Banknotenleser bestimmt.

Prämien - kontrollierte Verkäufe: Prämien in Form von Aufladeguthaben oder Gratisabgaben; kontrollierte Abgaben.

Rechnungsdaten: Data-Key und USB Data-Key 8-64KB, Schlüssel RS232, tragbarer Drucker, Modul IRPORT, Telemetriemodul, Gesamt-, Teil- und aufgelaufene Summen.

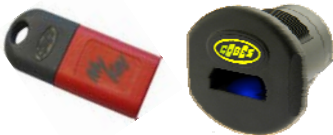
Parameterprogrammierung: Schlüssel Program-Key und USB Program-Key, E.C.S. Programmer.

Firmware-Aktualisierung: Schlüssel Softkey und USB Softkey 256 KB/512 KB, PC.

Sicherheitsfunktionen: Separate Betreibercodes (MyKey, MyCard und Serviceschlüssel), Erhebung Bargeldtransaktionen, Erhebung Schlüsseltransaktionen (RT 256KB/USB RT 256KB), maximal zulässiges Schlüsselguthaben, Schlüsselsperrung bei Überschreiten des zulässigen Höchstguthabens, Anzeigesperre Betreibercode, Black List, Aktivierung Schlüsselschutz, Einnahmebegrenzung zwischen zwei Erhebungen.

Diverse Funktionen: Automatische Kautionszahlung, Erkennung Schlüssel mit bezahlter Kaution, Einzel- und Mehrfachverkauf nach Bargeld und Schlüsseln getrennt, Aktivierung Selbstverschlüsselung Betreibercode, Aktivierung Selbstverschlüsselung. Standort- und Sektionscode, Vorgabe Cashless-Systemtyp, Vorgabe Guthabensbereichstyp, LCD-Werbemitteilung, Anzeige Fehlerhistorie, Zeitvorgabe für Gültigkeit Restguthaben, Zeitrahmen.

Version **E.C.S. Full TS** mit Lesegerät für Schlüssel MyKey
Versión **E.C.S. Full TS** con lector de llaves MyKey



Version **E.C.S. Full Flex** mit Lesegerät für Schlüssel MyKey und Karten MyCard
Versión **E.C.S. Full Flex** con lector de llaves MyKey y tarjetas MyCard



E

Funcionamiento

Se ha proyectado para ser conectado a periféricos para el reconocimiento del contado como monederos de cambio, validadores de monedas y lectores de billetes.

Bonus - ventas controladas: Bonus de recarga, Bonus de venta gratuita, Ventas controladas

Datos Contables: Data-Key y USB Data-Key 8-64KB, Llave RS232, Impresora Portátil, Módulo IRPORT, módulo telemetría, totales parciales y acumulables

Programación de los parámetros: Llave Program-Key y USB Program-Key, E.C.S. Programmer

Actualización firmware: Llave Softkey y USB Softkey 256 KB/512 KB, PC

Funciones de seguridad: Códigos de gestor separados (MyKey, MyCard y llaves de servicio), detección de las transacciones al contado, detección de las transacciones de las llaves (RT 256KB/USB RT 256KB), crédito máximo admitido en la llave, Bloqueo de la llave más allá del valor de máximo crédito admitido, Bloqueo de la visualización del Código de Gestor, Black List, Activación de protección de las llaves, Máxima recaudación entre dos detecciones

Funciones varias: Depósito automático de la garantía, reconocimiento de las llaves con garantía pagada, gestión de venta simple y de venta múltiple separada por contado y llave, activación de la autocodificación del Código de Gestor, activación de la autocodificación del Código de Ubicación y Sección, configuración del tipo de sistema cashless, configuración del tipo de área de crédito, mensaje promocional del display LCD, visualización del historial de los errores, configuración del tiempo de permanencia del crédito residual, bandas horarias, detección de los pasos

Technische Daten

Datos técnicos

Preisverwaltung - Gestión de los precios:	VMC, Price Holding, Cost by Price	En VMC, Price holding, Cost by Price
Programmierbare Preise - Precios programables:	50 Cash - 50 Cashless (4 Kategorien)	50 cash - 50 cashless (4 categorías)
Übertragungsprotokolle - Protocolos de comunicación:	Elektromechanisch, Exe, MDB, BDV (Multiprotokoll)	Electromecánico, Executive, MDB, BDV (Multiprotocolo)
Unterstützte Datenträger für Cashless-Betrieb - Soportes cashless controlados:	CL User Key, Schlüssel MyKey, Karte MyCard (mit Lesegerät Flex Reader)	CL User Key, llave MyKey, tarjeta MyCard (con lector Flex Reader)
Anschließbare Peripheriegeräte - Periféricos que se pueden conectar:	Peripheriegeräte in Executive (Slave), Peripheriegeräte in MDB (Slave), Münzprüfer (6 Münzwerte parallel, 31 Münzwerte binär), Banknotenleser (7 Banknotenwerte in BCD), LCD-Anzeige, Schnittstelle für elektromechanische Automaten, Telemetriemodul, Modul IRPORT	Periféricos en Executive (Slave), periféricos en MDB (Slave), validador de monedas (6 valores de monedas en paralelo, 31 valores de monedas en binario), Lector de billetes (7 valores de billetes en BCD), display LCD, interfaz para distribuidores automáticos electromecánicos, módulo telemetría, módulo IRPORT

Vertrieb durch:

ENGEL
AUTOMATEN + TECHNIK

Asperger Str. 8 D-74321 Bietigheim-Bissingen
Tel. +49 7142 9105-0 Fax +49 7142 9105-11
Mail: info@engeltec.de www.engeltec.de

experience + innovation

