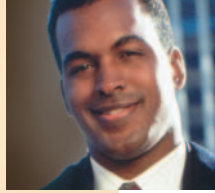
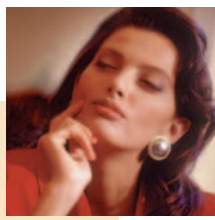


Produktinformation IN 5100

Instant-Heißgetränkeautomat, Tischgerät



Wittenborg ist der größte Hersteller von Verkaufsautomaten in Nordeuropa. Seit der Gründung im Jahre 1924 wurde Wittenborg für den hohen Qualitätsstandard und seine innovativen Entwicklungen im Vendingbereich berühmt.

IN 5100 ist ein kompakter TableTop-Heißgetränke-Automat mit bis zu 20 direkten Kaffeeauswahlen, Kaffeespezialitäten und anderen Heißgetränken. Das attraktive moderne Design des IN 5100 macht ihn für alle Bereiche verwendbar, in denen qualitativ hochwertige Getränke bei minimalem Platzbedarf benötigt werden.

Der beleuchtete Posterbereich am IN 5100 ermöglicht zusammen mit verschiedenen, verfügbaren Standardfarben der Wahlkastatur die optimale Darstellung des Markennamens. Somit kann der IN 5100 kundenspezifisch an alle Umgebungen angepaßt werden.

Der IN 5100 ist mit einer Kannenfunktion ausgestattet. Ein elektronischer Bechersensor erkennt das Vorhandensein einer Kanne oder unterschiedlich großer Becher oder Tassen.

E **ENGEL**
AUTOMATEN + TECHNIK

WITTENBORG

IN 5100

Instant-Heißgetränkeautomat, Tischgerät



Attraktives modernes Design

Wittenborg IN 5100 ist ein flexibles, kompaktes Tischgerät mit einer breiten Getränkepalette.

- Geringe Stellfläche.
- Wahltabelleau in 10 verschiedenen Standardfarben verfügbar.
- Beleuchteter Posterbereich zur Darstellung des Markennamens.
- Beleuchtetes LCD Display.
- Eindeutiges, benutzerfreundliches Wahltabelleau.

Ausgabe- und Mixersysteme

Jedes Getränk wird individuell aus löslichen Produkten frisch hergestellt.

- 5 oder 4 Behälter für lösliche Produkte
- Der serienmäßige, elektronisch gesteuerte Bechersensor stellt sicher, daß nur dann ein Getränk ausgegeben wird, wenn ein Gefäß im Ausgabebereich plaziert ist.
- Kannenfunktion.
- Separate, zusätzliche Zucker- und Kaffeeweißerdosierung.
- Mixereinheiten verbessern die Getränkezubereitung und -qualität.
- Optionale Crème- Einheit für optisch ansprechenden Schaum auf dem Getränk.

Bedienkomfort

Der IN 5100 ist einfach zu bedienen und hat ein attraktives, benutzerfreundliches Direktwahltableau.

- Einfache Benutzung durch Symbole an den Wahltasten.
- Vorwahl-tasten für Kaffeestärke, Zucker und Kaffeeweißer.

- Digitales Display zur Darstellung eindeutiger Informationen an den Benutzer.
- Komfortable Einhandbedienung.
- Leichter Austausch der Markennamen-Poster.

Hygiene und Sicherheit

Servicefreundliche Konstruktion und hoher, hygienischer Standard für optimale Produktqualität.

- Sämtliche elektrischen Leitungen sind durch Abdeckbleche geschützt.
- Leichter Zugriff auf die inneren Bereiche.
- Schnelle und leichte Entnahme der Produktbehälter.
- Spülsystem für Ausgabesystem.
- Hoher Hygienestandard (HACCP)

Bezahlungs- und Steuerungssystem

Fortschrittliches Programmieren, Dosieren und Abrechnen.

- Kann mit Münzsystem oder dem Wittenborg CaterCard 2000-System ausgestattet werden.
- Flexible, leicht zu bedienende Einstellmöglichkeiten
- Möglichkeit zur externen Datenauslesung mit portablem Data Carrier (PDC) (nur mit MID Kit)

Zubehör

Verfügbares Zubehör für IN 5100:

- Passender Unterschrank mit oder ohne Mahagoni-Tischplatte
- Kalteinheit (nur Kaltwasser)
- Everpure Filter
- Interner Wassertank, 25 Liter
- Rollwagen
- Wandmontagehalter

Technische Daten

| | |
|---------------------|------------|
| Höhe (einstellbar): | 870 mm |
| Breite: | 450 mm |
| Tiefe: | 390/450 mm |
| Gewicht: | 64 kg max. |

Vertrieb durch:



Asperger Str. 8 D-74321 Bietigheim-Bissingen
Tel. +49 7142 9105-0 Fax +49 7142 9105-11
Mail: info@engeltec.de www.engeltec.de

Fassungsvermögen

(ca. Portionsanzahl pro Füllung)

| | |
|------------------|--|
| Löslicher Kaffee | 0,6 Kg, ca. 300 Portionen |
| Kaffeeweißer | 1,6 Kg, ca. 350 Portionen |
| Instant Tee | 1,8 Kg, ca. 120 Portionen |
| Kakaoh. Getränk | 1,6 Kg, ca. 80 Portionen oder 3,2 Kg, ca. 160 Portionen |
| Zucker | 2,7 Kg, ca. 450 Portionen |

| | |
|-----------------------|-----------------|
| Elt. Anschluß: | 230V, 50 Hz |
| (Phase + Null + Erde) | I.E.C. Standard |
| Max. Anschlußwert: | 3000 W |
| Kaltwasseranschluß: | 3/4" innen |

Das Gerät muß mit einem Entlüftungsabstand von 4 cm zur Rückwand aufgestellt werden. Beachten Sie bitte die speziellen Installationsanweisungen in der Betriebsanleitung.

IN 5100 - Büro 1
IN 5100 - Büro 2

Direktwahlen:

| | | |
|---|---|-----------------------------------|
| ▼ | ▼ | Instant Kaffee schwarz |
| ▼ | ▼ | Instant Kaffee schwarz mit Zucker |
| ▼ | ▼ | Instant Kaffee weiß |
| ▼ | ▼ | Instant Kaffee weiß mit Zucker |
| ▼ | ▼ | Cappuccino |
| ▼ | ▼ | Cappuccino extra Zucker |
| ▼ | ▼ | Wiener Melange |
| ▼ | ▼ | Wiener Melange extra Zucker |
| ▼ | ▼ | Mocca Choc |
| ▼ | ▼ | Mocca Choc mit Zucker |
| ▼ | ▼ | Café au lait |
| ▼ | ▼ | Café au lait mit Zucker |
| ▼ | ▼ | Kakaohaltiges Getränk |
| ▼ | ▼ | Schocko Crème |
| ▼ | ▼ | Zitronentee (oder Suppe) |
| ▼ | ▼ | Heißwasser |
| ▼ | ▼ | Multibrüh |

Vorwahlen:

| | | |
|---|---|-----------------|
| ▼ | | Getränke Stärke |
| ▼ | | Getränke Größe |
| ▼ | ▼ | Extra Zucker |
| ▼ | ▼ | Extra Weißer |

Die Linie 5100 ist auch in Frischbrüh- und Espresso-Version zu erhalten - bitte kontaktieren Sie uns für weitere Informationen.

